



**CONSELHO TÉCNICO**

Sub-sector dos Transportes Terrestres

Caminhos para  
uma mobilidade sustentável

# HARMONIZAÇÃO DOS REGULAMENTOS E NORMAS DE TRANSPORTES TRANSFRONTEIRIÇOS

LUANDA, 30 de Abril de 2024

Nadia Zubaida

Nadia@oacp.co.za

Consultora



**CONSELHO TÉCNICO**

Sub-sector dos Transportes Terrestres

Caminhos para  
uma mobilidade sustentável

## ÍNDICE

- 1. Situação Actual do Transporte Transfronteiriço em África;**
- 2. Desafios do Programa Tripartido de Facilitação de Transporte e Trânsito – TTTFP;**
- 3. Estratégia do TTTFP;**
- 4. Principais Resultados Esperados do TTTFP;**
- 5. Comércio Regional Tripartido – Corredores de Transportes Rodoviários;**
- 6. Acordos Multilaterais, Leis e Regulamentos do TTTFP;**
- 7. Sistemas do TTTFP a Serem Implementados;**
- 8. Avaliação dos Estados na Implementação do TTTFP;**
- 9. Plano de Implementação;**



**CONSELHO TÉCNICO**

Sub-sector dos Transportes Terrestres

Caminhos para  
uma mobilidade sustentável

## 1. SITUAÇÃO ACTUAL DO TRANSPORTE TRANSFRONTEIRIÇO EM ÁFRICA

- O Transporte Rodoviário em África é um dos mais caros do mundo;
- Excessiva burocracia na emissão das licenças de actividade, em acordos bilaterais nas CER, por ex. SADC tem vários documentos diferentes exigidos de País para País;
- Demoras e atrasos nos postos fronteiriços, básculas e pontos de controlo, com camiões parados, aumentando os custos;
- Fizemos um estudo de caso que demonstrou o exemplo de uma a viagem do porto de Durban à cidade de Luanda, que demorou 7 dias, enquanto o tempo real de condução é de apenas 3 dias;
- Carga transportada apenas em um sentido de viagem e os camiões retornam vazios;
- Uma importação de um trator, da Europa, pode custar 107.000 dólares enquanto o custo do transporte do porto de Durban para Lusaka acrescenta 20.000 dólares (18,7%) ao custo total.



**CONSELHO TÉCNICO**

Sub-sector dos Transportes Terrestres

Caminhos para  
uma mobilidade sustentável

## 2. DESAFIOS DO PROGRAMA TRIPARTIDO DE FACILITAÇÃO DE TRANSPORTE E TRÂNSITO - TTFP

- Harmonização das Políticas, Leis, sistemas de transportes rodoviários entre países, serviços de transporte e logística, sistemas e procedimentos na região da África Oriental e Austral [COMESA, EAC e SADC];
- Remover as barreiras existentes para reduzir os custos do transporte rodoviário.



## CONSELHO TÉCNICO

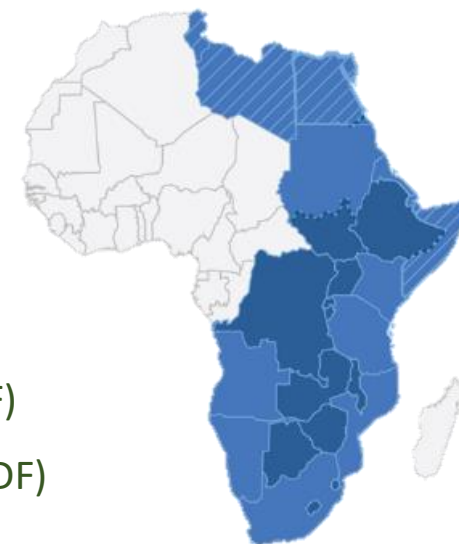
Sub-sector dos Transportes Terrestres

Caminhos para  
uma mobilidade sustentável

## 2. DESAFIOS DO PROGRAMA TRIPARTIDO DE FACILITAÇÃO DE TRANSPORTE E TRÂNSITO - TTTFP

### ESTADOS MEMBROS/PARCEIROS SIGNATÁRIOS DO TTTFP

- |             |   |
|-------------|---|
| 1. Angola   |   |
| 2. Botswana | 12. Mozambique                                |
| 3. Burundi  | 13. Namibia                                   |
| 4. DRC      | 14. Rwanda                                    |
| 5. Djibouti | 15. South Africa                              |
| 6. Eritrea  | 16. South Sudan                               |
| 7. Eswatini | 17. Sudan                                     |
| 8. Ethiopia | 18. Tanzania                                  |
| 9. Kenya    | 19. Uganda                                    |
| 10. Lesotho | 20. Zambia                                    |
| 11. Malawi  | 21. Zimbabwe                                  |
|             | 22. Egypt (joined 10.2019)                    |
|             | 23. Somalia (joined 10.2019)                  |
|             | 24. Libya (not funded 11 <sup>th</sup> EDF)   |
|             | 25. Tunisia (not funded 11 <sup>th</sup> EDF) |





**CONSELHO TÉCNICO**

Sub-sector dos Transportes Terrestres

Caminhos para  
uma mobilidade sustentável

### **3. ESTRATÉGIA DO PROGRAMA TRIPARTIDO DE FACILITAÇÃO DE TRÂNSITO E TRANSPORTE COMESA, EAC, SADC**

- Facilitar o desenvolvimento de um mercado regional de transporte rodoviário mais competitivo, integrado e liberalizado na região da África Oriental e Austral, com base no princípio da geometria variável na região;
- Garantir Liberdade na circulação entre os Estados membros.



**CONSELHO TÉCNICO**

Sub-sector dos Transportes Terrestres

Caminhos para  
uma mobilidade sustentável

## 4. PRINCIPAIS RESULTADOS ESPERADOS DO TTFP

**Resultado 1:** Implementação da Estratégia Tripartite de Gestão de Carga de Veículos;

**Resultado 2:** Implementação de regulamentos e normas tripartidas harmonizadas para veículos e condutores – circulação facilitada entre os países;

**Resultado 3:** Registos de transportes tripartidos e sistema de plataforma de informação (TRIPS) e o sistema de monitorização de viagens em corredores (CTMS) implementados;

**Resultado 4:** Melhoria da eficiência dos corredores de transporte regionais.



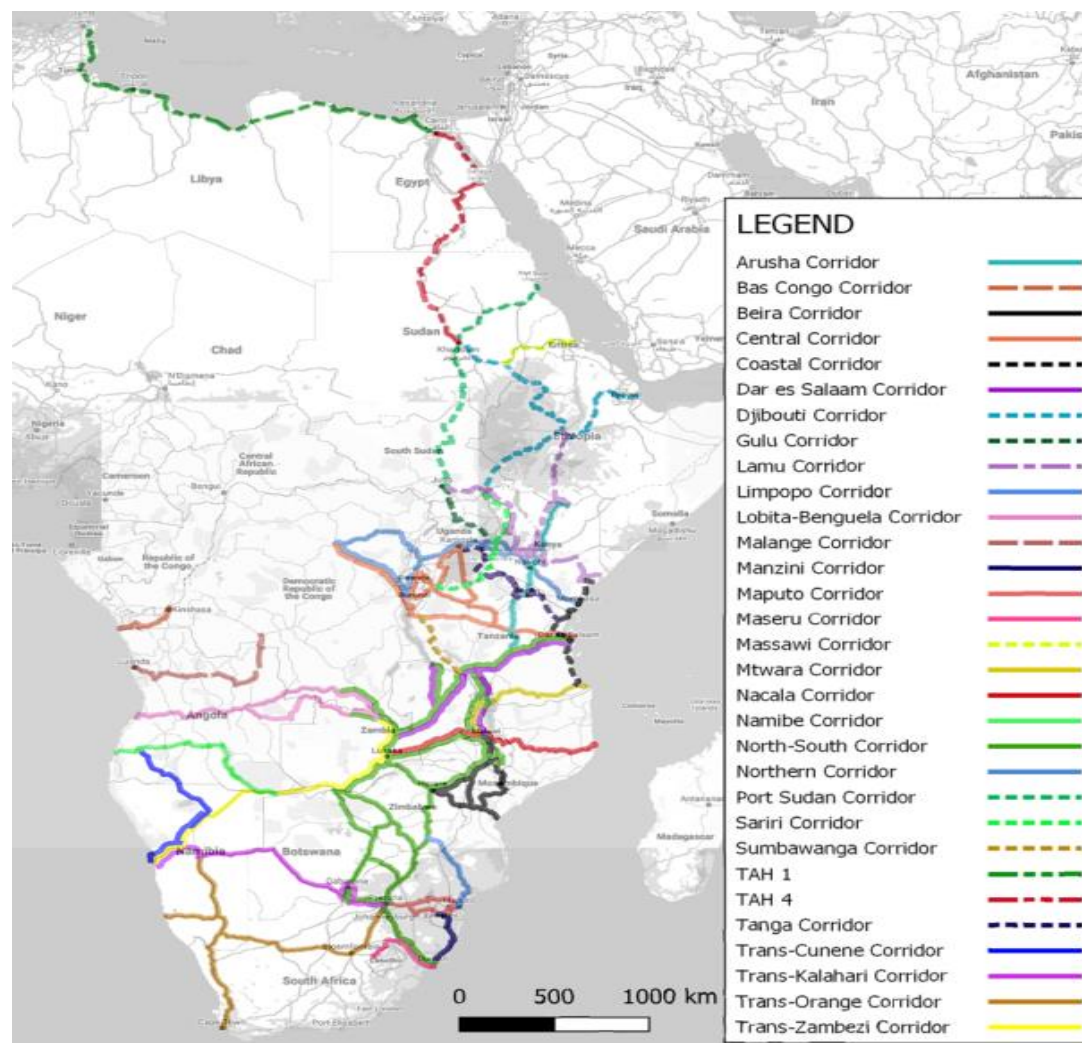
**CONSELHO TÉCNICO**

Sub-setor dos Transportes Terrestres

Caminhos para  
uma mobilidade sustentável

## 5. COMÉRCIO REGIONAL TRIPARTIDO – CORREDORES DE TRANSPORTES RODOVIÁRIOS;

**Comércio regional  
tripartido – corredores  
de transporte  
rodoviário**







**CONSELHO TÉCNICO**

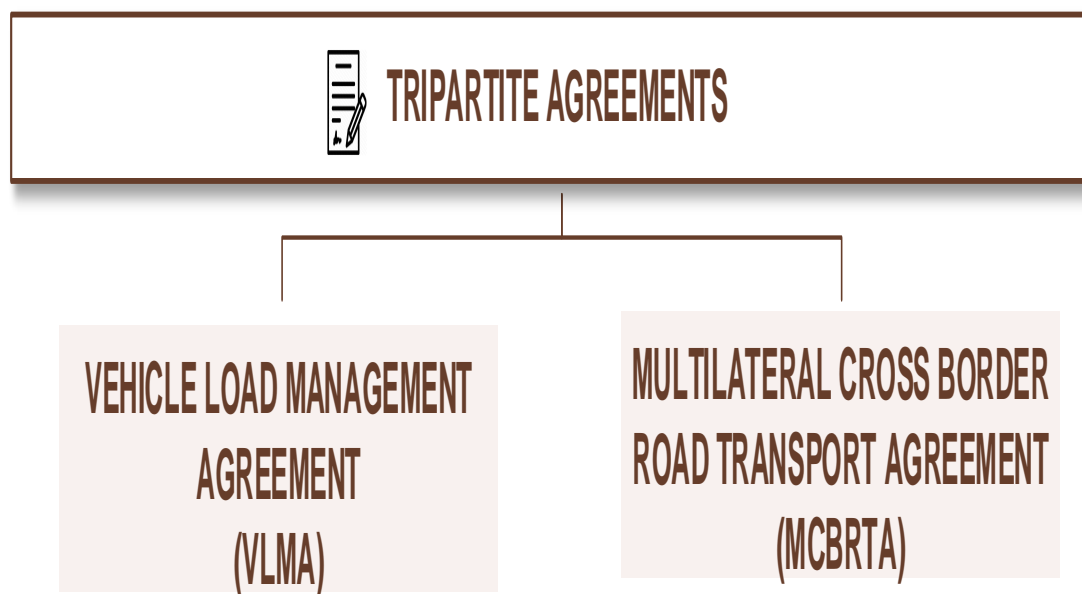
Sub-sector dos Transportes Terrestres

Caminhos para  
uma mobilidade sustentável

## 6. ACORDOS MULTILATERAIS, LEIS E REGULAMENTOS DO TTTFP

### ACORDOS MULTILATERAIS DO TTTFP

(A ser assinado pelos 25 estados  
Membros/Parceiros)





## CONSELHO TÉCNICO

Sub-sector dos Transportes Terrestres

Caminhos para  
uma mobilidade sustentável

# LEIS E REGULAMENTOS DO TTFP

(A ser domesticado pelos 25 estados Membros/Parceiros)

## VEHICLE LOAD MANAGEMENT AGREEMENT (VLMA)

### MODEL LAWS

- VEHICLE LOAD MANAGEMENT

### REGULATIONS

- VEHICLE LOAD MANAGEMENT

## MULTILATERAL CROSS BORDER ROAD TRANSPORT AGREEMENT (MCBRTA)

### MODEL LAWS

- CROSS-BORDER ROAD TRANSPORT
- ROAD TRAFFIC (DRIVER & VEHICLE QUALITY)
- TRANSPORT OF DANGEROUS GOODS BY ROAD
- ROAD TRAFFIC & TRANSPORT TRANSGRESSIONS

### REGULATIONS

- CROSS-BORDER ROAD TRANSPORT
- ROAD TRAFFIC (DRIVER & VEHICLE QUALITY)
- TRANSPORT OF DANGEROUS GOODS BY ROAD
- ROAD TRAFFIC & TRANSPORT TRANSGRESSIONS



**CONSELHO TÉCNICO**

Sub-sector dos Transportes Terrestres

Caminhos para  
uma mobilidade sustentável

## 7. SISTEMAS DO TTFP A SEREM IMPLEMENTADOS

(A ser implementado nos 25 Estados Membros/Parceiros)

### VEHICLE LOAD MANAGEMENT AGREEMENT (VLMA)

#### SYSTEMS

- VEHICLE LOAD MANAGEMENT INFORMATION SYSTEM
- ENABLING EQUIPMENT AS DEFINED IN THE TRIPARTITE VEHICLE LOAD MANAGEMENT AGREEMENT

### MULTILATERAL CROSS BORDER ROAD TRANSPORT AGREEMENT (MCBRTA)

#### SYSTEMS

- VEHICLE SYSTEM
- DRIVER SYSTEM
- OPERATOR REGISTRATION SYSTEM
- INFRASTRUCTURE SYSTEM
- ABNORMAL LOAD PERMIT SYSTEM
- TRANSGRESSION SYSTEM
- TRANSPORT REGISTERS & INFORMATION PLATFORM SYSTEM (TRIPS)

#### SYSTEMS

CORRIDOR TRIP MONITORING SYSTEM (CTMS)



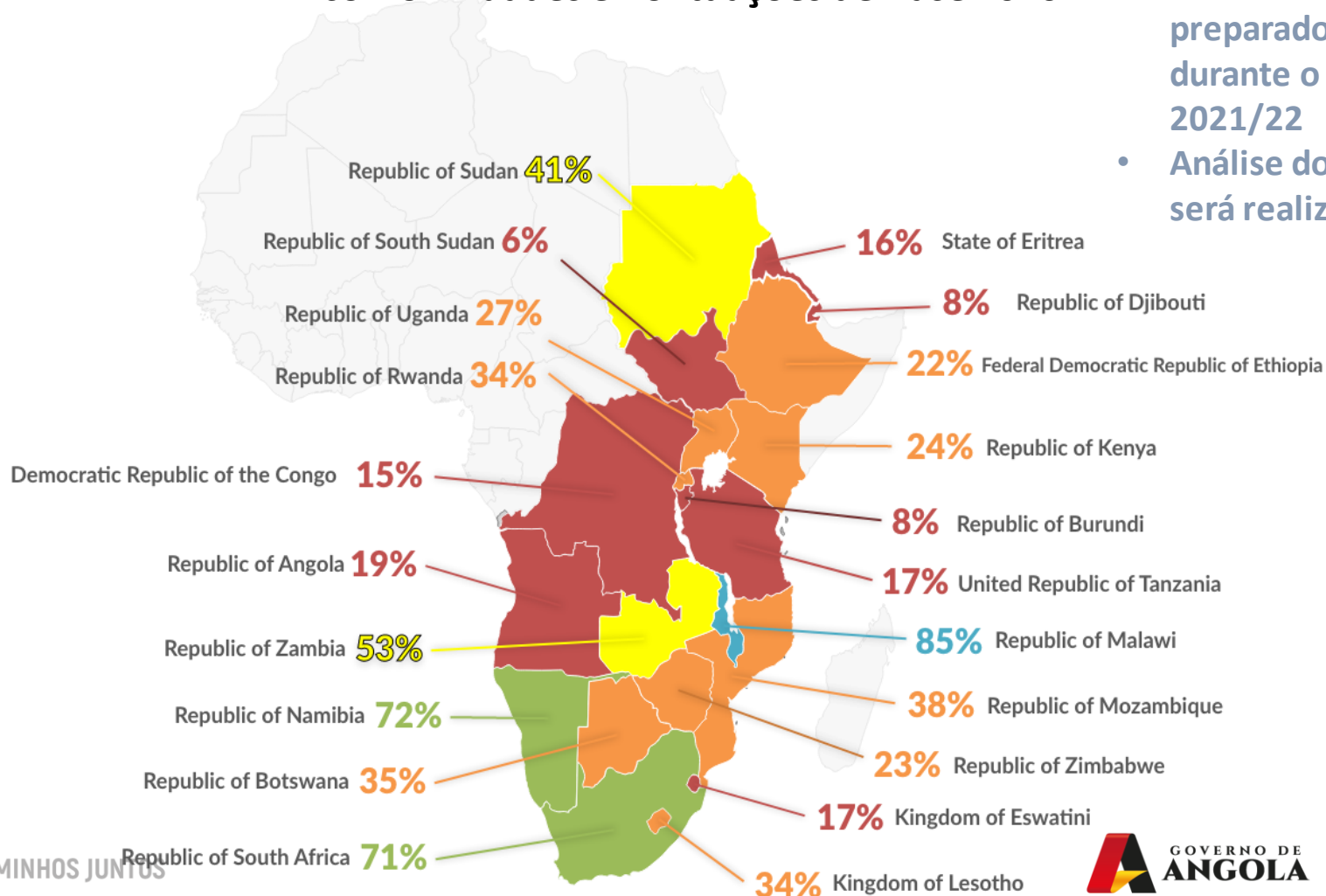
## CONSELHO TÉCNICO

Sub-sector dos Transportes Terrestres

Caminhos para  
uma mobilidade sustentável

## 8. AVALIAÇÃO DOS ESTADOS NA IMPLEMENTAÇÃO DO TTTFP

### Inconformidades e Pontuações de Base 2016



- Manual de M&A para autoavaliação por M/P S preparado – workshop durante o 3º Trimestre de 2021/22
- Análise do Egito e da Somália será realizada



**CONSELHO TÉCNICO**

Sub-setor dos Transportes Terrestres

Caminhos para  
uma mobilidade sustentável

## 9. PLANO DE IMPLEMENTAÇÃO E CORREÇÃO DAS INCONFORMIDADES

- Ferramenta para permitir o fechamento sistemático de lacunas na linha de base e tornar-se compatível com as disposições do MCBRTA e VLMA
  - ✓ Comitê Principal (CP) para gerenciar a implementação
  - ✓ Comitês Técnicos (CTs) para elaborar e executar o NIAP
  - ✓ Comitê Técnico de Legislação
  - ✓ Comitê Técnico de Normas
  - ✓ Comitê Técnico de Sistemas
  - ✓ Comitê Técnico de Capacitação
  - ✓ Comitê Técnico de Consultas Públicas/Segurança Viária



**CONSELHO TÉCNICO**

Sub-sector dos Transportes Terrestres

Caminhos para  
uma mobilidade sustentável

## 9. PLANO DE IMPLEMENTAÇÃO E CORREÇÃO DAS INCONFORMIDADES

- ✓ Iniciar processo para adopção das leis modelo VLMA e MCBRTA;
- ✓ O organismo nacional de normalização de Angola deve adoptar as normas ARSO/Tripartidas como normas nacionais;
- ✓ Iniciar processo de alteração da carta de condução de Angola para conformidade com a norma ISO/Tripartida;
- ✓ Finalizar o processo para adotar a Carta Amarelo da COMESA;
- ✓ Concluir o desenvolvimento e implementação do Sistema Nacional de Informação de Transportes de Angola;
- ✓ Iniciar o processo instalação de basculas nas estradas, melhoria do processo de formação de condutores, implementar inspeccções periódicas de veículos para que estejam em conformidade com os padrões e especificações do tripartido.



**CONSELHO TÉCNICO**

Sub-sector dos Transportes Terrestres

Caminhos para  
uma mobilidade sustentável

# OBRIGADA

CRIAMOS CAMINHOS JUNTOS